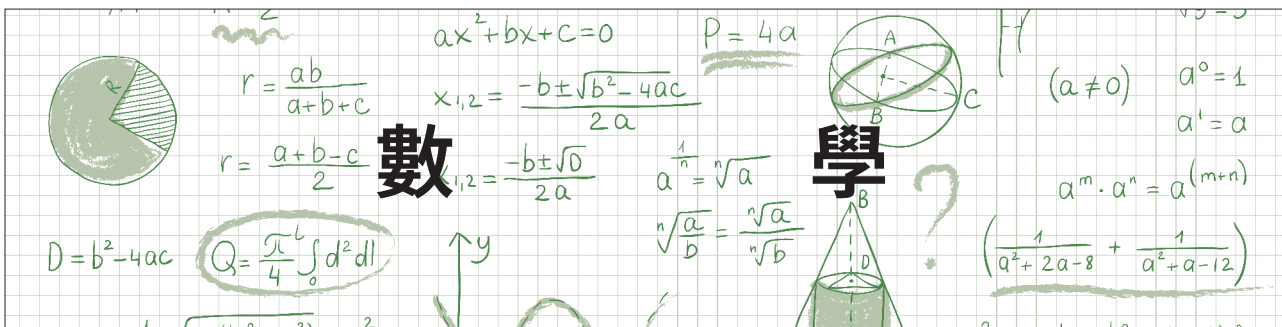




全面的統測試題分析 · 清晰的來年準備方向

# 台科大統測勁報

**MOSME**  
行動學習一點通  
Mobile Online Study Made Easy.



## 目錄

考試科目	書號	書名	名師分析	頁碼
數學 C	PD331	數學 C 升學跨越講義	許燦興 董德	2
數學 B	PD341	數學 B 升學跨越講義	劉源禎 (劉慎) 巫曉芸	4
數學 A	PD351	數學 A 升學跨越講義	巫曉芸	6

發行所：台科大圖書股份有限公司  
電話：02-2908-5945  
網址：tikedbooks.com

門市：242 新北市新莊區中正路 649-8 號 8 樓  
傳真：02-2908-6347  
e-Mail：service@jyic.net

本書共 15 章  
統測共 25 題

# 112 年統一入學測驗 數學 C 試題分析



PD331 數學 C 升學跨越講義

## 1 整體分析

1. 是否符合課程綱要？  是  否  
2. 難易度是否適中？  是  否

難易度	統測題號	占本次試題%
難	13、14、17、21	16%
中	6、8、9、11、12、15、16、18、19、22、23、24	48%
易	1、2、3、4、5、7、10、20、25	36%

3. 試題是否具有鑑別度？  是  否  
4. 試題是否符合素養導向題型？  是  否

## 2 試題分析 優 / 缺點與特色

冊別	章節	單元	統測命題數						
			112	111	110	109	108	107	106
一	1	坐標系與函數圖形	2	2	2	0	1	0	1
	2	三角函數	4	3	3	3	2	1	2
	3	平面向量	2	1	1	1	1	0	1
二	4	式的運算	2	2	3	3	2	2	1
	5	直線與圓	1	2	1	2	2	4	0
	6	數列與級數	1	1	1	1	1	1	1
	7	排列組合	1	1	2	1	1	1	1
三	8	三角函數的應用	1	1	1	2	3	3	2
	9	指數與對數	2	2	1	2	1	2	2
	10	空間向量	1	2	1	1	0	1	1
	11	一次聯立方程式與矩陣	2	2	1	1	1	1	1
四	12	一次不等式與線性規劃	1	1	0	1	1	1	1
	13	二次曲線	1	1	2	1	2	0	1
	14	微分	3	2	1	3	3	0	3
	15	積分	1	2	3	1	1	3	1

分析一：本年度試題整體而言涵蓋所有單元，但試題的難度增加，且第 8 題棣美弗定理疑似超出 108 課綱，預估前標分數比去年低，對中、低成就學生難以提升其學習興趣。

分析二：素養題占本次試題約 36%（第 13、14、17、18、19、20、21、22、25 題），情境試題文字量稍長，學生平日需加強閱讀能力，才能應對素養題，寫出正確數學式，經過運算之後找到正確答案。

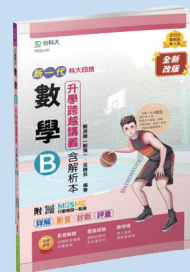
### 3 如何使用本書因應明年統測

本書的使用方式，可藉由「例題」的演示中了解各類題型的應用，再以「練習」的題目進行立即評量，學習成效立竿見影，並可針對各章提供的「課後練習」來作整合題型的自我練習，加強解題實力。本書亦將近幾年「歷屆試題」歸納整理，協助考生掌握命題趨勢，同學們循序漸進多加練習亦可達到最佳成效。

分析：許燦興、董德 老師

本書共 11 章  
統測共 25 題

# 112 年統一入學測驗 數學 B 試題分析



PD341 數學 B 升學跨越講義

## 1 整體分析

1. 是否符合課程綱要？  是  否  
2. 難易度是否適中？  是  否

難易度	統測題號	占本次試題%
難	7、18、21、22、23、24	24%
中	2、5、6、8、9、10、11、12、13、14、16、17、25	52%
易	1、3、4、15、19、20	24%

3. 試題是否具有鑑別度？  是  否  
4. 試題是否符合素養導向題型？  是  否

## 2 試題分析 優 / 缺點與特色

章節	單元	112 統測 命題數	111 統測 命題數	110 統測 命題數	109 統測 命題數	108 統測 命題數	107 統測 命題數	106 統測 命題數	105 統測 命題數	104 統測 命題數	103 統測 命題數
1	坐標系與函數 圖形	3	3	3	1	2.5	1	1	3	1	1
2	直線方程式	2	3								
3	式的運算	3	2	1	1	2	1	2	2	3	2
4	三角函數	4	4	4	4	4	4	5	3	3	4
5	平面向量	2.5	1	0	1	1	1	1	2	2	2
6	圓與直線	1	1	2	3	1	2	2	1	2	2
7	數列與級數	1	1	1	1	1	1	1	2	1	1
8	方程式	1	1	1	2	1	2	2	2	3	3
9	二元一次不等 式及其應用	2.5	2	1	2	2	2	1	1	2	3
10	指數與對數	2	2	2	2	2	2	2	2	1	2
11	排列組合	1	2	3	2	2	2	2	2	2	1
12	機率	2	1	1	2	2.5	3	2	1	1	2
13	統計	0	2	2	2	2	1	2	2	2	2

分析一：此份試卷難易度比例合理，前半段題目大部分為基礎題的小變形，而 17 題之後的素養題敘述較冗長，除了需花時間去閱讀題目外還需費心去解讀題意，才能去思考如何解題，雖然解題方法未必困難但因題目數稍多，閱讀理解能力差的學生恐會面臨作答時間不足甚至放棄作答。可先拆解出每個問題的目標及需求，運用所學概念及解題技巧，有系統地計算並再次檢查答案，才能有效地應對多變的素養題。

分析二：試卷比去年難一點，但仍具有鑑別力；選項 A、B、C、D 為分配平均 (6、6、7、6)。

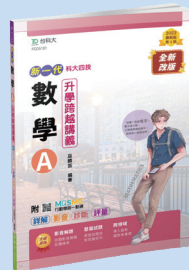
### 3 如何使用本書因應明年統測

本書可藉由「老師例題」了解各類題型的應用，以「學生練習」的題目作為立即評量，學習成效立竿見影，並可針對各章「綜合模擬測驗」的整合題型自我練習，加強解題實力，本書亦將近幾年「歷屆試題精選」歸納整理，掌握命題趨勢，再搭配「火紅素養題」，循序漸進多加練習亦可達到最佳成效。

分析：劉源禎（劉慎）、巫曉芸 老師

本書共 11 章  
統測共 25 題

# 112 年統一入學測驗 數學 A 試題分析



PD351 數學 A 升學跨越講義

## 1 整體分析

1. 是否符合課程綱要？  是  否  
2. 難易度是否適中？  是  否

難易度	統測題號	占本次試題%
難	16、23、25	12%
中	2、3、5、7、8、9、10、11、12、13、14、17、19、24	56%
易	1、4、6、15、18、20、21、22	32%

3. 試題是否具有鑑別度？  是  否  
4. 試題是否符合素養導向題型？  是  否

## 2 試題分析

優 / 缺點與特色

章節	單元	112 統測 命題數	111 統測 命題數	110 統測 命題數	109 統測 命題數	108 統測 命題數	107 統測 命題數	106 統測 命題數	105 統測 命題數	104 統測 命題數
1	坐標系與函數圖形	4	4	1	3	1.5	2	1	2	2
2	直線方程式	2	1	1						
3	式的運算	3	2	3	3	4	4	2	3	2.5
4	三角函數	2	2	3	4	3	3	5	4	4.5
5	圓與直線	2	2	0	1	2	2	1	2	2
6	數列與級數	2	2	1	2	2	2	2	2	2
7	不等式及其應用	1	3	2	3	3	4	3	2	1
8	指數與對數	2	2	2	2	1	1	2	2	2
9	排列組合	3	3	2	2	2	1	2	2	2
10	機率	2	2	2	1	2	3	2	3	2
11	統計	2	2	2	3	2	1	3	1	3

今年的考題設計得很好，題目難易度適中，敘述簡單清楚，多數計算題的數字容易計算，因此，預計今年平均成績將比去年高。各章節的題目數分配合理，素養題的設計也與學生生活經驗相關，符合新課綱的精神，且答案 A、B、C、D 選項分配平均 (7、6、6、6)。總體來說，這是具有鑑別度、題目設計得宜的一份好試卷。

## 3 如何使用本書因應明年統測

本書可藉由「老師講解」了解各類題型的應用，以「學生練習」的題目作為立即評量，學習成效立竿見影，並可針對各章「綜合模擬測驗」的整合題型自我練習，加強解題實力，本書亦將近幾年「歷屆試題」歸納整理，掌握命題趨勢，再搭配「火紅素養題」，循序漸進多加練習亦可達到最佳成效。

分析：巫曉芸老師

# 台科大圖書訂購單

請依照您的需求填寫本訂購單後 傳真 02-2908-6347 或就近聯絡本公司業務人員為您服務

學校名稱	單位名稱	班 級							
訂 購 人	職 稱	電 話							
書 號	書 名	作 者	尺寸	價格	數量	測卷回次	數量	小計	
外語群日語類									
JD153	日文閱讀與翻譯 Power Note	圖書之介	A4	\$480					
JD141	外語群 ( 英語類、日語類 ) 模王百分百 - 卷 1	NSET 統測線上模擬考團隊	A4	\$360					
英文									
PD031	英文非選題卜書 (Tips) - 最新版 ( 第二版 )	許雅惠	16K	\$220		16 回			
PD064	英文學測與指考單字題卜書 (Tips)7000 字級附單字口袋書及單字實錄互動式教學 MP3	許雅惠	16K	\$340		36 回			
PD321	英文入門單字題卜書 (Tips)2000 字	許雅惠	16K	\$320					
PD322	英文大考題卜書 (Tips) 附單字片語線上閱讀與澎湖灣影音及診斷	許雅惠	16K	\$450		44 回			
PD325	英文模擬試題與歷屆試題題卜書 (Tips)	許雅惠	16K	\$250					
PD324	英文統測題卜書 (Tips)	許雅惠	16K	\$350					
PD326	輕鬆學基礎英文法	林俊傑	A4	\$350		39 回			
PD327	輕鬆學基礎英文法複習題庫	林俊傑	A4	\$220					
PD328	聚焦英文文法講義	林欣穎 陳瑞萍 林昱仲 徐如琳	A4	\$220		20 回			
數學 C									
PD331	數學 C 升學跨越講義	許燦興 董德	A4	\$400		22 回			
PD333	數學 C 決戰統測 24 回	謝家豪	A4	\$200					
PD335	數學 C 決戰統測 45 回	施賢文	A4	\$300					
數學 B									
PD341	數學 B 升學跨越講義	劉源禎 ( 劉慎 ) 巫曉芸	A4	\$400					
PD342	數學 B 決戰統測 25 回	簡美智	A4	\$200					
PD345	數學 B 決戰統測 45 回	巫曉芸	A4	\$300					
數學 A									
PD351	數學 A 升學跨越講義	巫曉芸	A4	\$380					
PD355	數學 A 決戰統測 45 回	巫曉芸	A4	\$300					
								合計	

價格、規格僅供參考，依實際報價為準

# 服務團隊各區辦事處

## 北 區

新北市新莊區中正路 649-8 號 8 樓

TEL : (02)2908-5945

FAX : (02)2908-6347

## 中 區

台中市南區忠明南路 787 號 12 樓之 1

TEL : (04)2263-5882

FAX : (04)2263-5883

## 雲嘉區

嘉義縣民雄鄉建國路二段 117 號

FAX : (05)226-7751

## 南 區

高雄市鼓山區裕誠路 1095 號 7 樓

TEL : (07)555-7947

FAX : (07)555-7948

## 勁園智動大樓

新北市鶯歌區中正三路 156 巷 9 號

TEL : (02)2670-1568

FAX : (02)2679-1798



敬邀學校洽詢校外參訪與研習課程

**勁園寶 APP 提供更便利、整合性的服務資訊 (提供免費題庫供學生離線使用)**

### 服 務

- 勁園商城：透過折扣碼與科幣取得更優惠的團購體驗。
- 勁園活動網：提供最新活動的報名與繳費。
- 艾葆國際學校：提供在職教育線上網路課程選讀。
- 服務中心：提供各個服務系統及平臺的網站連結。
- 教師服務：提供線上索書、**New** 聯絡轄區業務、**New** ChatGPT 聊天室。

### 生 活

- 提供交通資訊、天氣、統一發票兌獎、技職資訊等網站查詢。

### 班級通

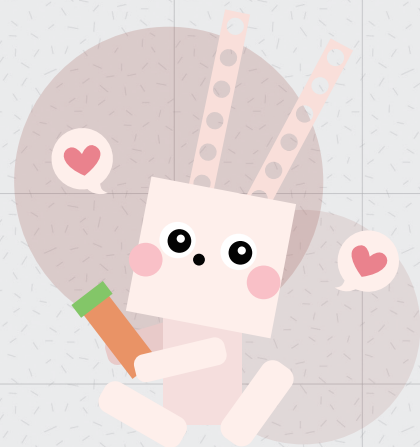
- 使用班級通，課堂溝通真輕鬆！
- 透過「發紅包」功能，增加學習互動。
- 使用「班級公告」進行布達，方便又即時。



Android



iOS



勁園科教



台科大圖書

· 技職教育 · 就職考試  
· 科技教育 · 評量檢定